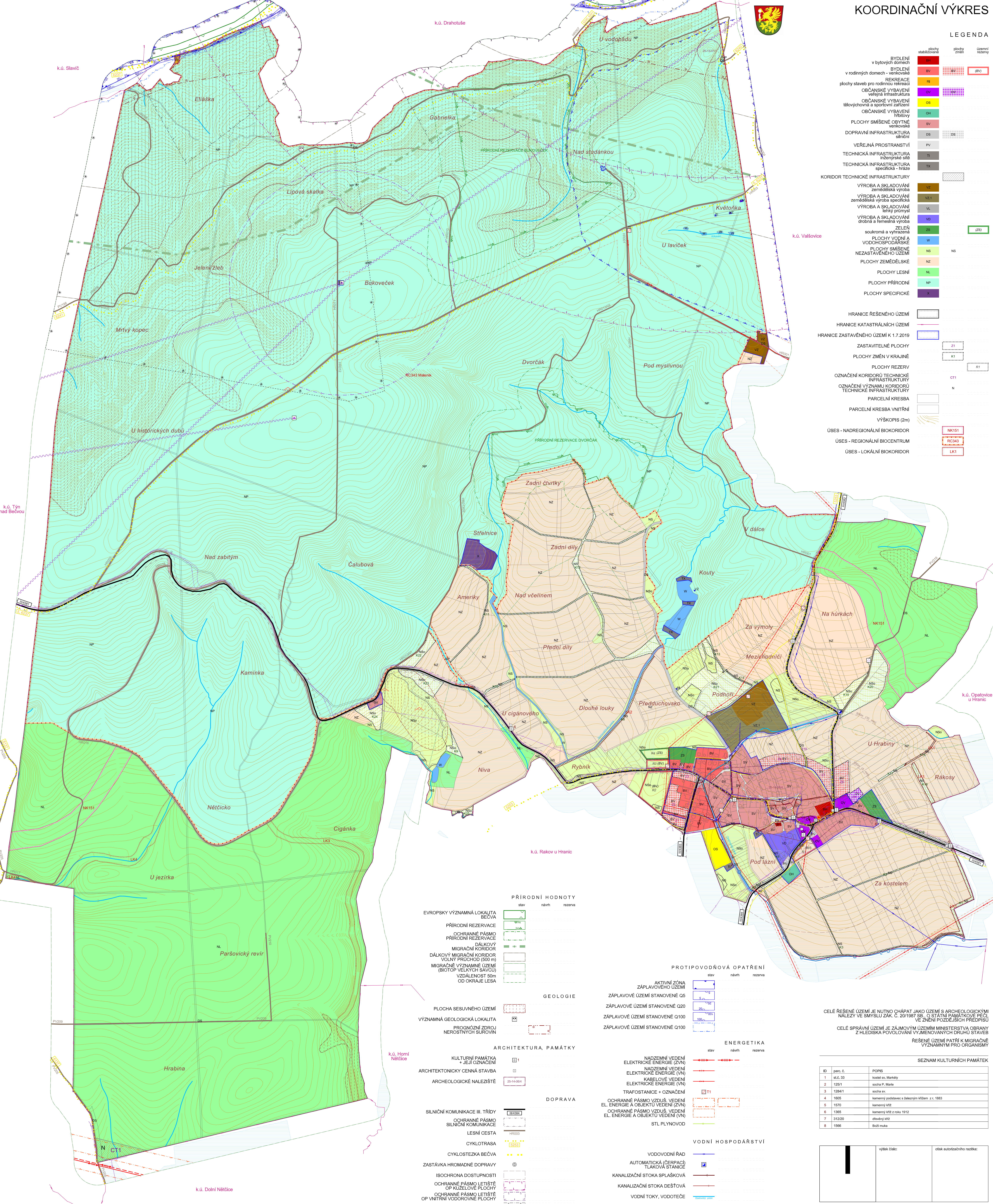




LEGENDA

- BYDLENÍ v bytových domech** (BY)
- BYDLENÍ v rodinných domech - venkovské** (BV)
- REKREACE** plochy staveb pro rodinnou rekreaci (R)
- OBČANSKÉ VYBAVENÍ veřejná infrastruktura** (OB)
- Mělychovní a sportovní zařízení** (M)
- OBČANSKÉ VYBAVENÍ veřejná infrastruktura** (OB)
- PLOCHY SMÍŠENÉ OBYTNÉ venkovské** (SO)
- DOPRAVNÍ INFRASTRUKTURA silniční** (D)
- VEŘEJNÁ PROSTRANSTVÍ** (V)
- TECHNICKÁ INFRASTRUKTURA inženýrské sítě** (T)
- TECHNICKÁ INFRASTRUKTURA specifická - hrázě** (TK)
- KORIDOR TECHNICKÉ INFRASTRUKTURY** (K)
- VÝROBA A SKLADOVÁNÍ zemědělská výroba** (VZ)
- VÝROBA A SKLADOVÁNÍ zemědělská výroba specifická** (VZ1)
- VÝROBA A SKLADOVÁNÍ lehký průmysl** (V1)
- VÝROBA A SKLADOVÁNÍ drobná a zemědělská výroba** (V2)
- ZELĚN soukromá a vyznačená** (Z)
- PLOCHY VODNÍ A VODOHOSPODÁRSKÉ** (W)
- PLOCHY SMÍŠENÉ NEZASTAVĚNÉHO ÚZEMÍ** (NS)
- PLOCHY ZEMĚDĚLSKÉ** (NZ)
- PLOCHY LESNÍ** (NL)
- PLOCHY PŘÍRODNÍ** (NP)
- PLOCHY SPECIFICKÉ** (K)
- HRANICE ŘEŠENÉHO ÚZEMÍ** (R)
- HRANICE KATASTRÁLNÍCH ÚZEMÍ** (K)
- HRANICE ZASTAVĚNÉHO ÚZEMÍ K 1.7.2019** (Z)
- ZASTAVITELNÉ PLOCHY** (Z)
- PLOCHY ZMĚN V KRAJINĚ** (K)
- PLOCHY REZERV** (R)
- OZNAČENÍ KORIDORŮ TECHNICKÉ INFRASTRUKTURY** (K)
- OZNAČENÍ VÝZNAMU KORIDORŮ TECHNICKÉ INFRASTRUKTURY** (K)
- PARCELNÍ KRESBA** (P)
- PARCELNÍ KRESBA VNITŘNÍ** (P)
- VÝŠKOPIS (2m)** (V)
- ÚSES - NADREGIONÁLNÍ BIOKORIDOR** (NK151)
- ÚSES - REGIONÁLNÍ BIOKORIDOR** (RK343)
- ÚSES - LOKÁLNÍ BIOKORIDOR** (LK1)



- #### PŘÍRODNÍ HODNOTY
- EVROPSKY VÝZNAMNÁ LOKALITA BEČVA
 - PŘÍRODNÍ REZERVACE
 - OCHRANNÉ PÁSMO PŘÍRODNÍ REZERVACE
 - DÁLKOVÝ MIGRAČNÍ KORIDOR
 - DÁLKOVÝ MIGRAČNÍ KORIDOR VOLNÝ PŘÍLICHOD (500 m)
 - MIGRAČNÉ VÝZNAMNÉ ÚZEMÍ (BIOTOP VELKÝCH SAVCŮ)
 - VZDÁLENOST 50m OD OKRAJE LESA
 - PLOCHA SESUVNÉHO ÚZEMÍ
 - VÝZNAMNÁ GEOLOGICKÁ LOKALITA
 - PROGNOZNÍ ZDROJ NEROSTNÝCH SUROVIN
- #### GEOLOGIE
- PLOCHA SESUVNÉHO ÚZEMÍ
 - VÝZNAMNÁ GEOLOGICKÁ LOKALITA
 - PROGNOZNÍ ZDROJ NEROSTNÝCH SUROVIN
- #### ARCHITEKTURA, PAMÁTKY
- KULTURNÍ PAMÁTKA + JEJÍ OZNAČENÍ
 - ARCHITEKTONICKY CENNÁ STAVBA
 - ARCHEOLOGICKÉ NALEZŠTĚ
- #### DOPRAVA
- SILNIČNÍ KOMUNIKACE III. TŘÍDY
 - OCHRANNÉ PÁSMO SILNIČNÍ KOMUNIKACE
 - LESNÍ CESTA
 - CYKLOTRASA
 - CYKLOSTEZKA BEČVA
 - ZASTÁVKA HROMADNÉ DOPRAVY
 - ISOCHRONA DOSTUPNOSTI
 - OCHRANNÉ PÁSMO LETIŠTĚ OP KŮZELOVÉ PLOCHY
 - OCHRANNÉ PÁSMO LETIŠTĚ OP VNITŘNÍ VODOROVNÉ PLOŠAY
 - OCHRANNÉ PÁSMO LETIŠTĚ
- #### OSTATNÍ
- MÍSTO VYHLÍDKY
 - OBJEKT POŽÁRNÍ OCHRANY
 - PLOCHA ODVODNĚNÁ
 - HLAVNÍ ODVODŇOVACÍ ZAŘÍZENÍ
- #### PROTIPOVODŇOVÁ OPATŘENÍ
- AKTIVNÍ ZÓNA ZÁPLAVOVÉHO ÚZEMÍ
 - ZÁPLAVOVÉ ÚZEMÍ STANOVENÉ Q20
 - ZÁPLAVOVÉ ÚZEMÍ STANOVENÉ Q100
 - ZÁPLAVOVÉ ÚZEMÍ STANOVENÉ Q100
- #### ENERGETIKA
- NADZEMNÍ VEDENÍ ELEKTRICKÉ ENERGIE (ZVN)
 - NADZEMNÍ VEDENÍ ELEKTRICKÉ ENERGIE (VN)
 - KABELOVÉ VEDENÍ ELEKTRICKÉ ENERGIE (VN)
 - TRAFOSTANICE + OZNAČENÍ
 - OCHRANNÉ PÁSMO VZDUŠNÉ VEDENÍ EL. ENERGIE A OBJEKTŮ VEDENÍ (ZVN)
 - OCHRANNÉ PÁSMO VZDUŠNÉ VEDENÍ EL. ENERGIE A OBJEKTŮ VEDENÍ (VN)
 - STL PLYNOVOD
- #### VODNÍ HOSPODÁŘSTVÍ
- VODOVODNÍ RAD
 - AUTOMATICKÁ (ČERPACÍ) TLAKOVÁ STANICE
 - KANALIZAČNÍ STOKA SPLAŠKOVÁ
 - KANALIZAČNÍ STOKA DEŠŤOVÁ
 - VODNÍ TOKY, VODOTEČE
- #### SPOJE
- TELEKOMUNIKAČNÍ KABEL
 - RADIODĚLOVÁ TRASA
 - ZÁKLADOVÁ STANICE (VÝŠLAČ)
 - RADIOVÉ KOMUNIKAČNÍ ZAŘÍZENÍ
 - OCHRANNÉ PÁSMO KOMUNIKAČNÍHO ZAŘÍZENÍ

CELÉ ŘEŠENÉ ÚZEMÍ JE NUTNO CHÁPAT JAKO ÚZEMÍ S ARCHEOLOGICKÝMI NALEZÝ VE SMYSLU ZÁK. Č. 20/1987 SB., O STÁTNÍ PAMÁTKOVÉ PĚČI VE ZNĚNÍ POZDEJŠÍCH PŘEDPISŮ
CELÉ SPRÁVNÍ ÚZEMÍ JE ZAJÍMOVÝM ÚZEMÍM MINISTERSTVA OBRANY Z HLEDISKA POVOLOVÁNÍ VYJEMOVANÝCH DRUHŮ STAVĚB
ŘEŠENÉ ÚZEMÍ PATŘÍ K MIGRAČNĚ VÝZNAMNÝM PRO ORGANISMY

SEZNAM KULTURNÍCH PAMÁTEK

ID	parc. č.	POPIS
1	st.č. 33	kostel sv. Markšty
2	12511	socha P. Marie
3	12841	socha sv.
4	1505	kamenný podstavce z letopočtem z r. 1853
5	1570	kamenný kříž
6	1365	kamenný kříž z roku 1912
7	31229	železný kříž
8	1556	bláznův mla

výšek listů:	odsk. autorizačního razítka:
--------------	------------------------------